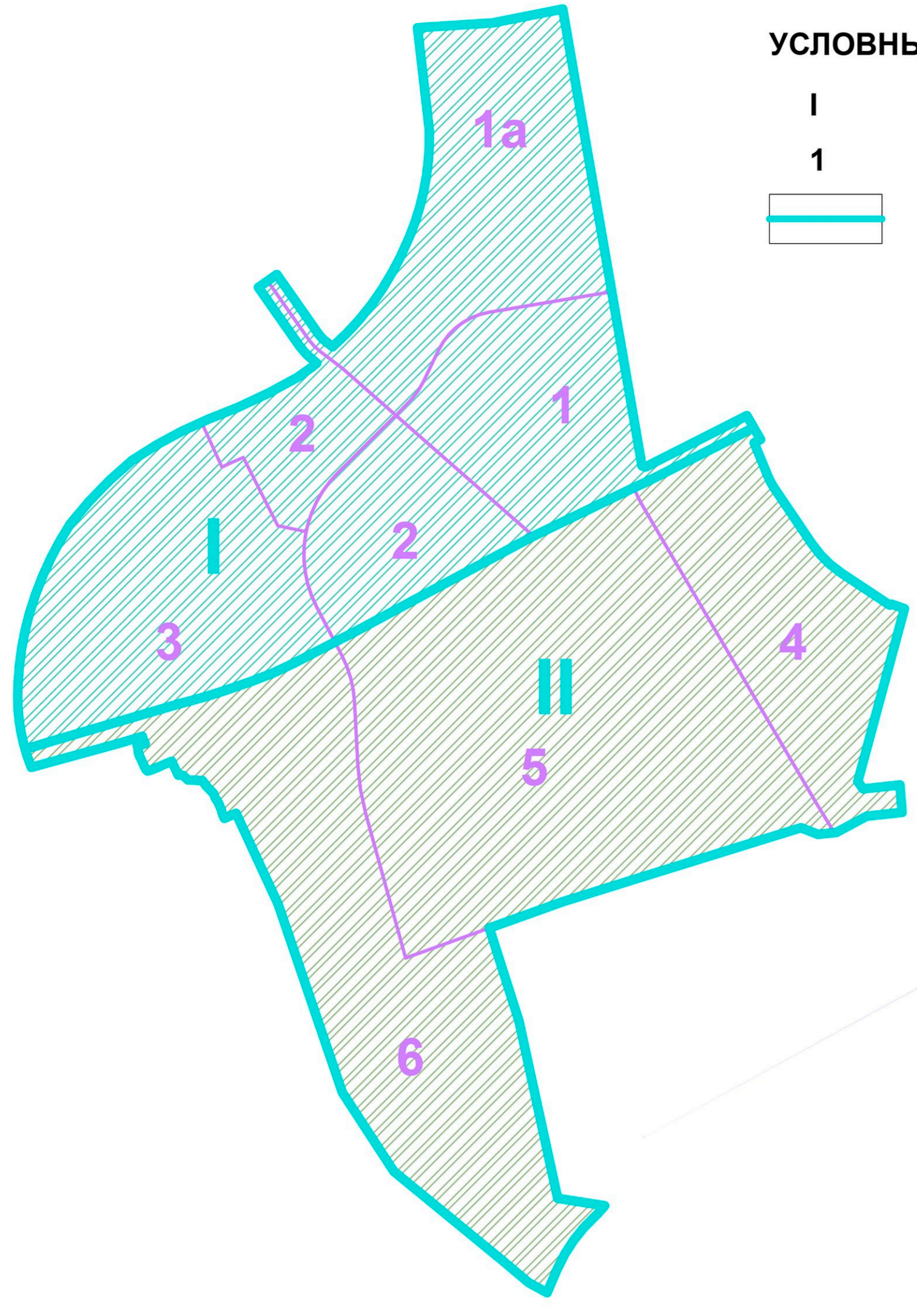


Схема расчетно-планировочных образований

УСЛОВНЫЕ ОБОЗНАЧЕНИЯ

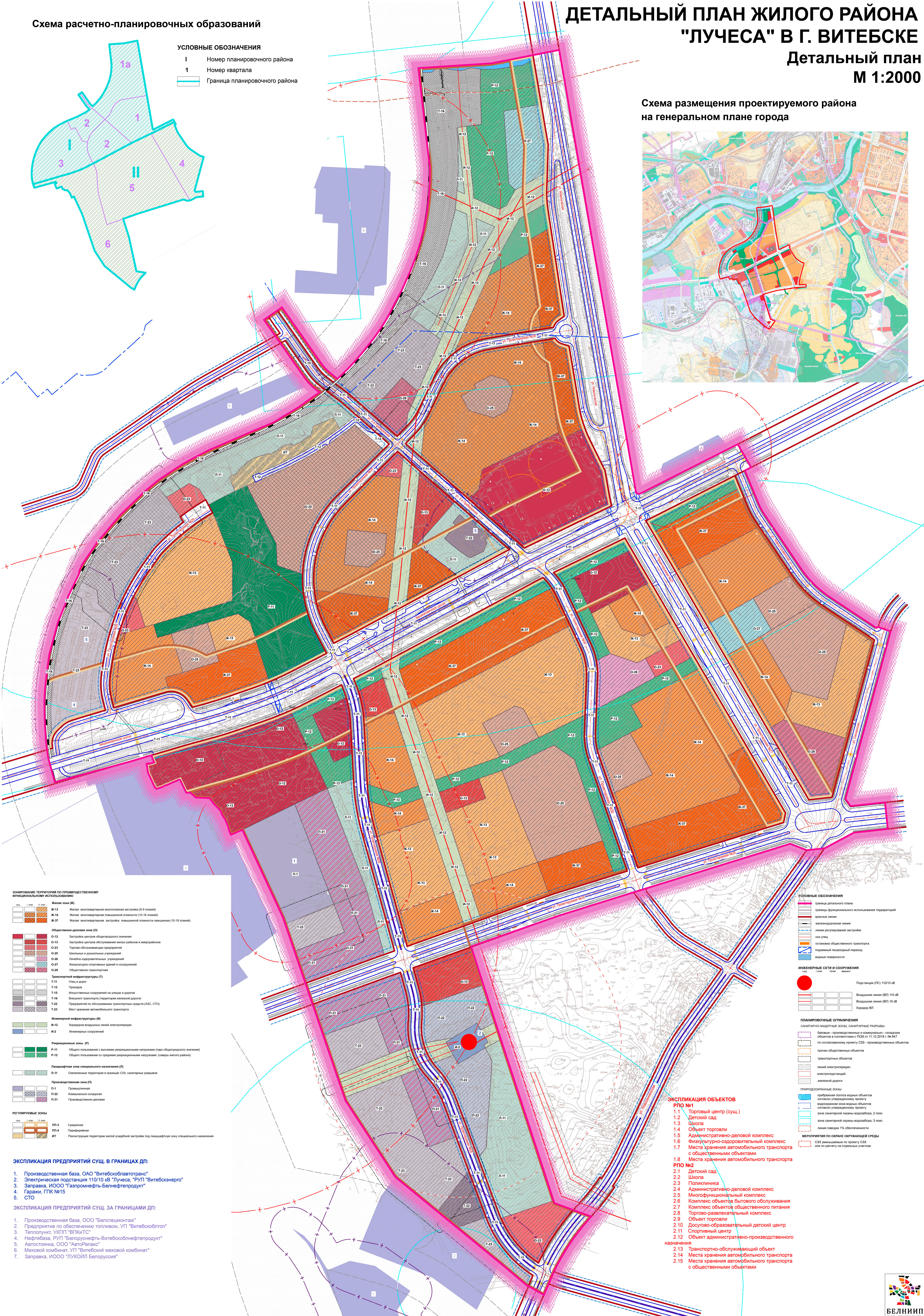
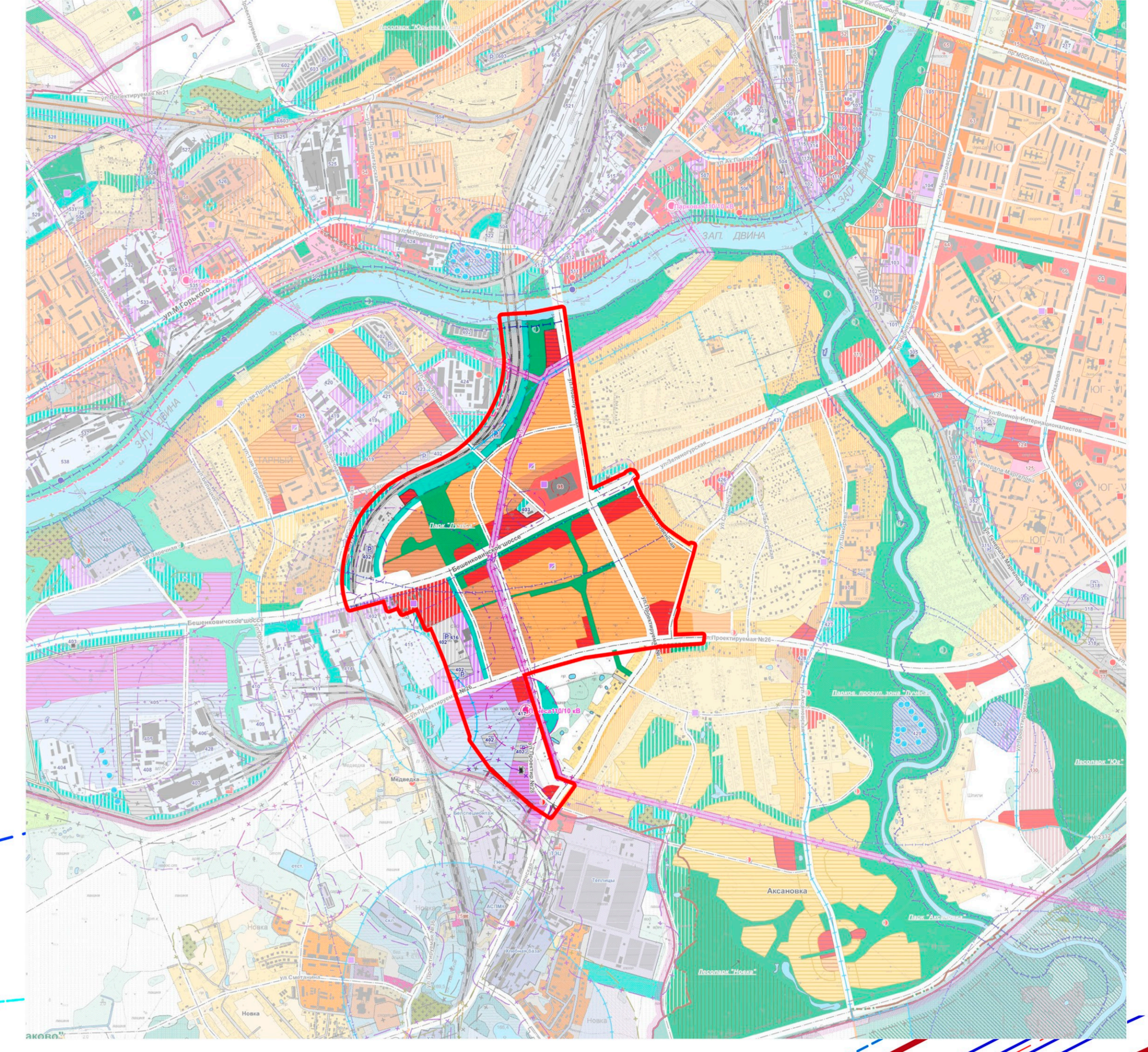
- I Номер планировочного района
- 1 Номер квартала
- Граница планировочного района



ДЕТАЛЬНЫЙ ПЛАН ЖИЛОГО РАЙОНА "ЛУЧЕСА" В Г. ВИТЕБСКЕ

Детальный план М 1:2000

Схема размещения проектируемого района на генеральном плане города



ЗОНИРОВАНИЕ ТЕРРИТОРИИ ПО ПРЕДУСМОТРЕННОМУ ВНЕШНЯМУ ИСПОЛЗОВАНИЮ

Жилая зона (Ж)	
	Ж-13 Жилая многоквартирная многоквартирная застройка (5-9 этажей)
	Ж-14 Жилая многоквартирная повышенной этажности (10-16 этажей)
	Ж-37 Жилая многоквартирная застройка повышенной этажности смешанная (10-16 этажей)
Общественно-деловая зона (О)	
	О-12 Застройка центров общераспределительного значения
	О-13 Застройка центров обслуживания жилых районов и микрорайонов
	О-23 Торгово-обслуживающие предприятия
	О-25 Планировка и развитие учреждений
	О-26 Лечебно-оздоровительных учреждений
	О-27 Физкультурно-спортивные здания и сооружений
	О-29 Общественно-транспортная
Транспортная инфраструктура (Т)	
	Т-11 Улицы дорог
	Т-12 Проезды
	Т-15 Искусственные сооружения на улицах и дорогах
	Т-16 Внешние транспортные средства (парковки, автобусные)
	Т-22 Планировка по обслуживанию транспортных средств (АЗС, СТО)
	Т-23 Места хранения автомобильного транспорта
Инженерная инфраструктура (И)	
	И-12 Коридоры воздушных линий электропередачи
	И-2 Инженерных сооружений
Рекреационные зоны (Р)	
	Р-11 Общественные пользования с высоким рекреационным значением (парк общераспределительного значения)
	Р-12 Общественные пользования со средним рекреационным значением (скверы жилого района)
Ландшафтная зона специального назначения (Л)	
	Л-11 Озелененные территории в границах СЗЗ, санитарных разрывов
Производственная зона (П)	
	П-1 Промышленная
	П-2 Коммунально-складская
	П-31 Производственно-деловая
РЕГУЛИРУЕМЫЕ ЗОНЫ	
	РП-3 Средняя
	РП-4 Периферийная
	ИТ Реконструкция территории жилой застройки под ландшафтную зону специального назначения

ЭКСПЛИКАЦИЯ ПРЕДПРИЯТИЙ СУЩ. В ГРАНИЦАХ ДП:

1. Производственная база, ОАО "Витебскоблавотранс"
2. Электрическая подстанция 110/10 кВ "Лучеса", "РУП "Витебскэнерго"
3. Заправка, ИООО "Газпромнефть-Белнефтепродукт"
4. Парковки, ПТК №15
5. СТО

ЭКСПЛИКАЦИЯ ПРЕДПРИЯТИЙ СУЩ. ЗА ГРАНИЦАМИ ДП:

1. Производственная база, ООО "Белспецмонтаж"
2. Предприятие по обеспечению топливом, УП "Витебскблтон"
3. Теплопункт, УКПП "ВПКИТС"
4. Нефтебаза, РУП "Белоруснефть-Витебскблнефтепродукт"
5. Автозаправка, ООО "АвтоРемас"
6. Мясовой комбинат, УП "Витебский мясовый комбинат"
7. Заправка, ИООО "ЛУКОЙЛ Беларусь"

УСЛОВНЫЕ ОБОЗНАЧЕНИЯ

	границы детального плана
	границы функционального использования территории
	красные линии
	зеленые линии
	линии регулирования застройки
	ося улицы
	оси общественного транспорта
	подземный пешеходный переход
	водные поверхности
ИНЖЕНЕРНЫЕ СЕТИ И СООРУЖЕНИЯ	
	ссыл. 1 этаж, 2 этаж, 3 этаж
	Подстанции (ПС) 110/10 кВ
	Воздушная линия (ВЛ) 110 кВ
	Воздушная линия (ВЛ) 10 кВ
	Коридор ВЛ
ПЛАНИРОВОЧНЫЕ ОГРАНИЧЕНИЯ	
	границы производственных и коммунально-складских объектов в соответствии с ПСМ от 11.12.2018 г. № 847 по согласованному проекту СЗЗ - производственных объектов
	границы объектов
	транспортных объектов
	линей электропередачи
	электроподстанции
	железнодорожные
ПРИРОДООХРАННЫЕ ЗОНЫ	
	прибрежная полоса водных объектов согласно утверждаемому проекту водохранилищной зоны водных объектов согласно утверждаемому проекту
	зона санитарной охраны водохранилища, 2 пояс
	зона санитарной охраны водохранилища, 3 пояс
	линия газодорога 1% обводненности
МЕРОПРИЯТИЯ ПО ОЧИСТКЕ ОКРУЖАЮЩЕЙ СРЕДЫ	
	СЗЗ (зона санитарной охраны СЗЗ или по расчету на отдельных участках)

ЭКСПЛИКАЦИЯ ОБЪЕКТОВ РПО №1

- 1.1 Торговый центр (сущ.)
- 1.2 Детский сад
- 1.3 Школа
- 1.4 Объект торговли
- 1.5 Административно-деловой комплекс
- 1.6 Физкультурно-оздоровительный комплекс
- 1.7 Места хранения автомобильного транспорта с общественными объектами
- 1.8 Места хранения автомобильного транспорта

РПО №2

- 2.1 Детский сад
- 2.2 Школа
- 2.3 Поликлиника
- 2.4 Административно-деловой комплекс
- 2.5 Многофункциональный комплекс
- 2.6 Комплекс объектов бытового обслуживания
- 2.7 Комплекс объектов общественного питания
- 2.8 Торгово-развлекательный комплекс
- 2.9 Объект торговли
- 2.10 Досугово-образовательный детский центр
- 2.11 Спортивный центр
- 2.12 Объект административно-производственного назначения
- 2.13 Транспортно-обслуживающий объект
- 2.14 Места хранения автомобильного транспорта
- 2.15 Места хранения автомобильного транспорта с общественными объектами